



*designing e-health*

# **Sicherer GINA Zugriff mit HTTPS**

Installationsanleitung für *Mozilla®*  
*Firefox®*<sup>1</sup>

---

<sup>1</sup> Mozilla und Firefox sind eingetragene Marken der Mozilla Foundation

## 1 Installation der Zertifikate

Die Zertifikate finden Sie unter folgendem Link

<https://www.sozialversicherung.at/HTTPS-GINA-ZUGRIFF> oder auf [www.chipkarte.at](http://www.chipkarte.at) im Bereich PARTNER/Arzt → Sicherer GINA Zugriff.

Unter dem Punkt „GINA Zertifikate“ stehen die Zertifikatdateien zum Download zur Verfügung.

### Schritt 1:

Starten Sie bitte die Installation durch einen Klick mit der linken Maustaste zuerst auf die Datei „Zertifikat 1 RootCA-1“.

### Schritt 2:

Es öffnet sich folgendes Fenster (siehe Abbildung 1). Hier wählen Sie bitte den Punkt „Datei speichern“ und anschließend „OK“.

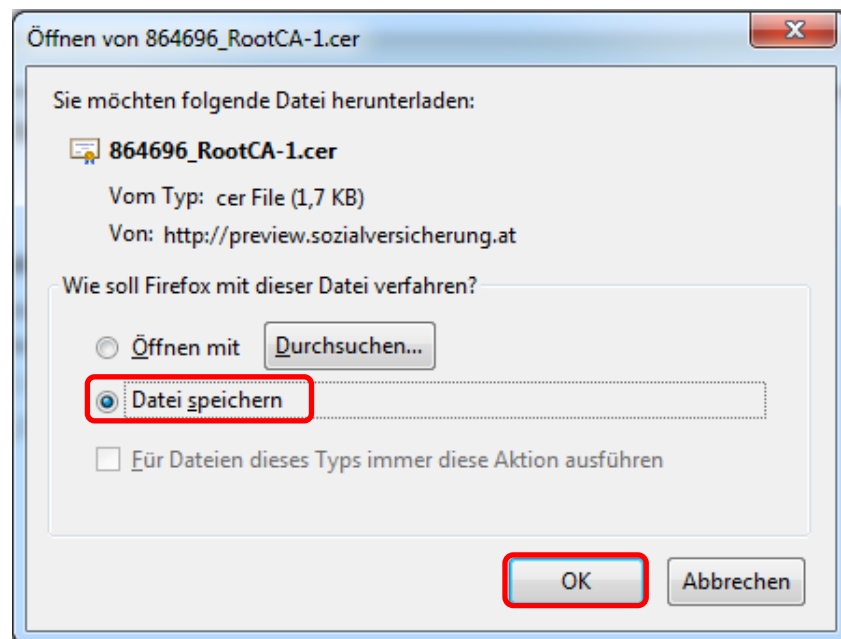
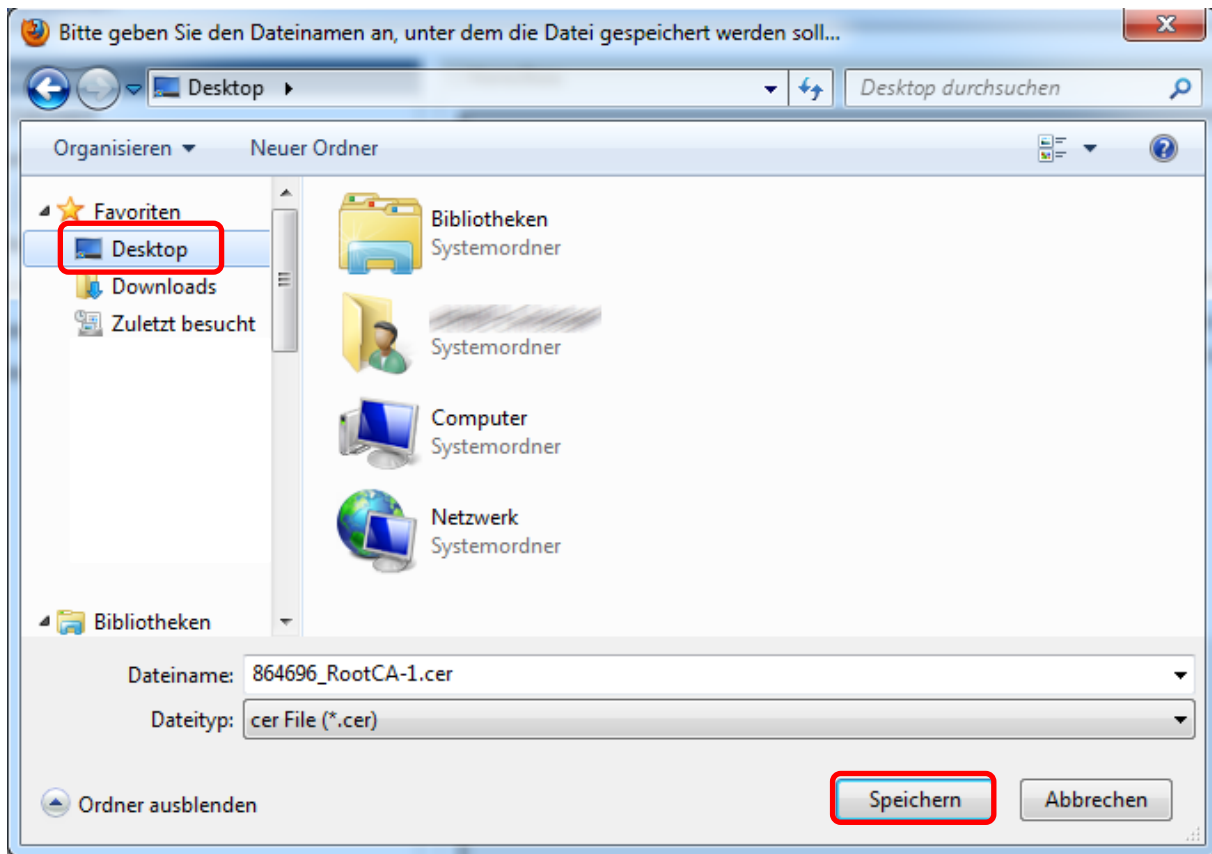


Abbildung 1: Auswahl der Option „Datei speichern“.

**Schritt 3:**

Es erscheint das in Abbildung 2 gezeigte Fenster. Wählen Sie den gewünschten Ort, wo das Zertifikat gespeichert werden soll (beispielsweise den Desktop) und klicken Sie auf „**Speichern**“.

**Merken Sie sich bitte das Verzeichnis!**



**Abbildung 2: Firefox - Zertifikatdatei speichern - Wahl des Speicherortes.**

#### Schritt 4:

Anschließend starten Sie den *Mozilla Firefox* und wählen den Menüpunkt „**Einstellungen**“ (siehe Abbildung 3).

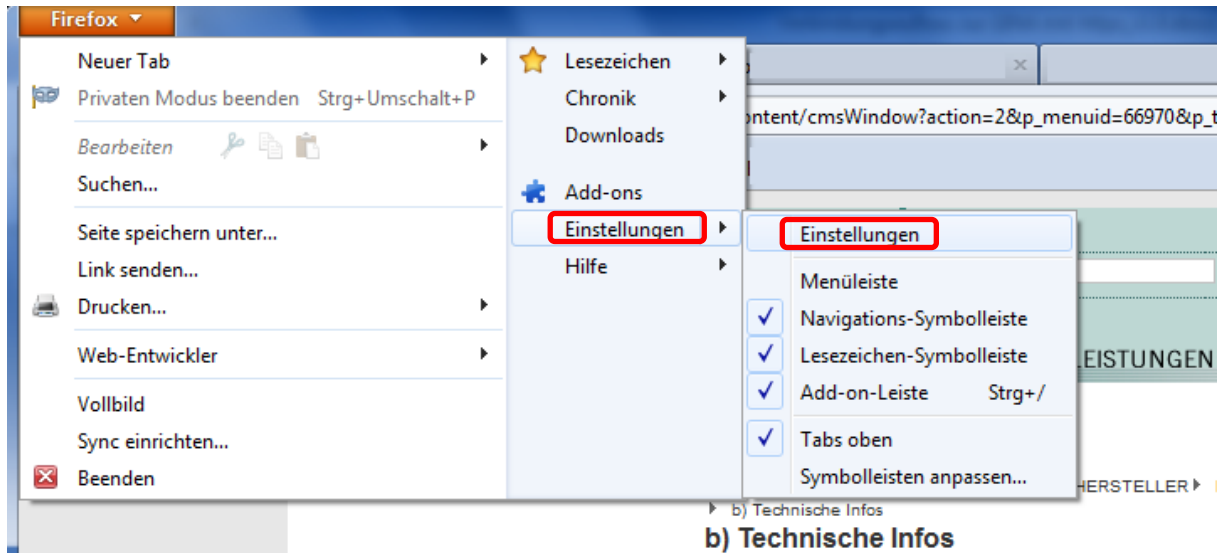


Abbildung 3: Firefox - Aufruf des Menüpunktes „Einstellungen“ zum Zertifikatimport.

#### Schritt 5:

Unter dem Punkt „**Erweitert**“ den Reiter „**Verschlüsselung**“ wählen und auf „**Zertifikate anzeigen**“ klicken (siehe Abbildung 4).

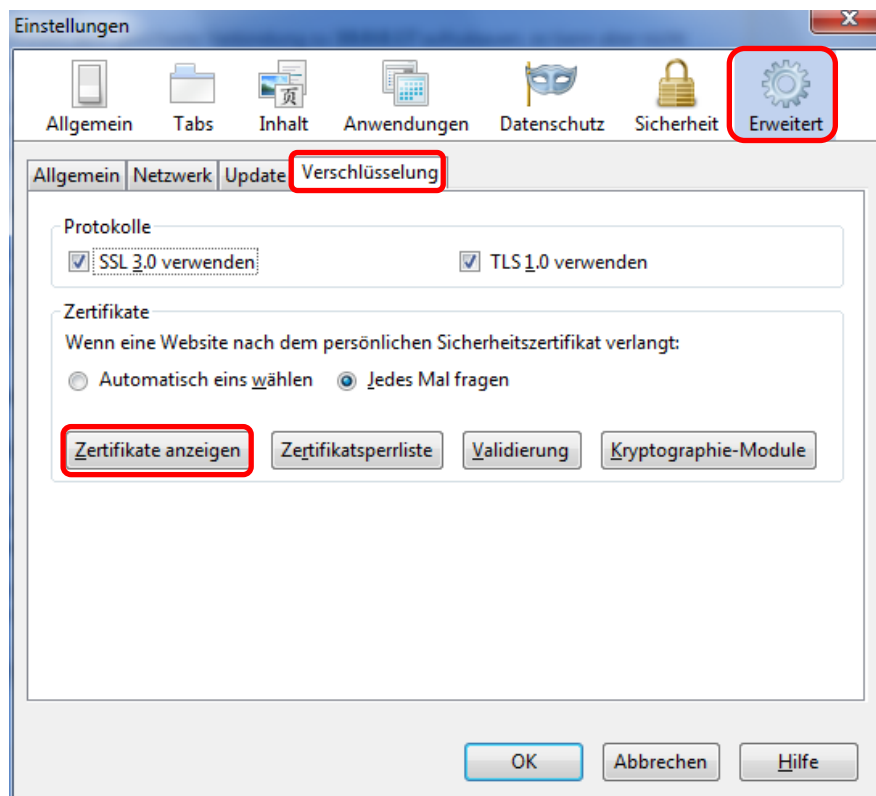


Abbildung 4: Firefox - Menüpunkt „Erweitert“ → Reiter „Verschlüsselung“ → Unterpunkt „Zertifikate anzeigen“.

### Schritt 6:

Hier sind die verschiedensten Stammzertifizierungsstellen (CA) eingetragen. Klicken Sie bitte auf „Importieren“ (siehe Abbildung 5).

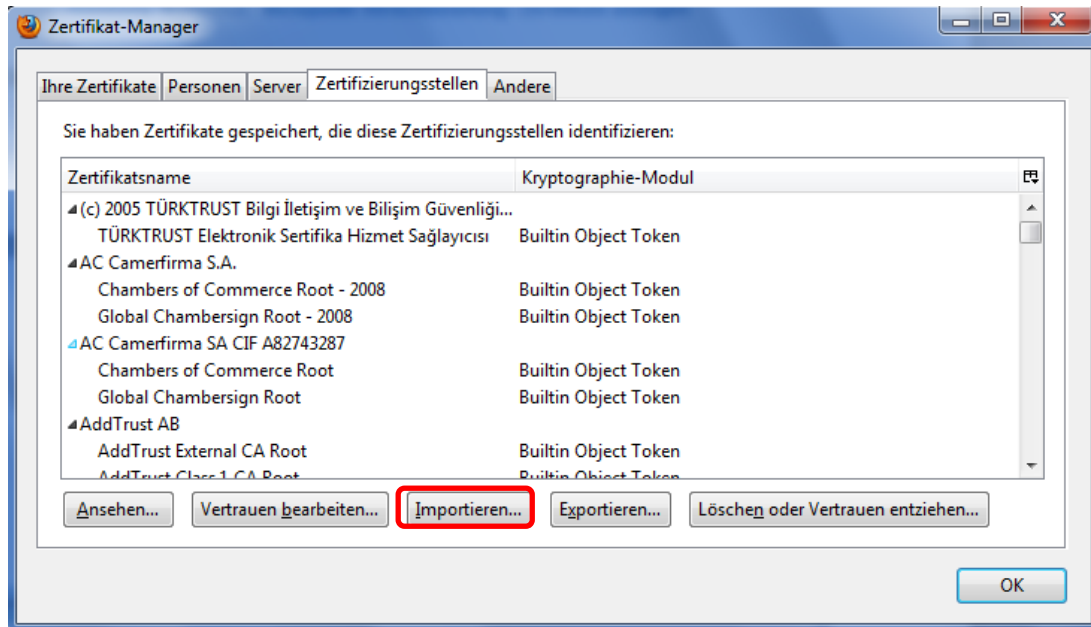


Abbildung 5: Firefox - Übersicht über die Stammzertifizierungsstellen und Möglichkeit zum Import neuer Zertifikate.

### Schritt 7:

Öffnen Sie das zuvor gespeicherte Zertifikat aus Ihrem Download Verzeichnis durch einen Klick auf „Öffnen“ (siehe Abbildung 6).

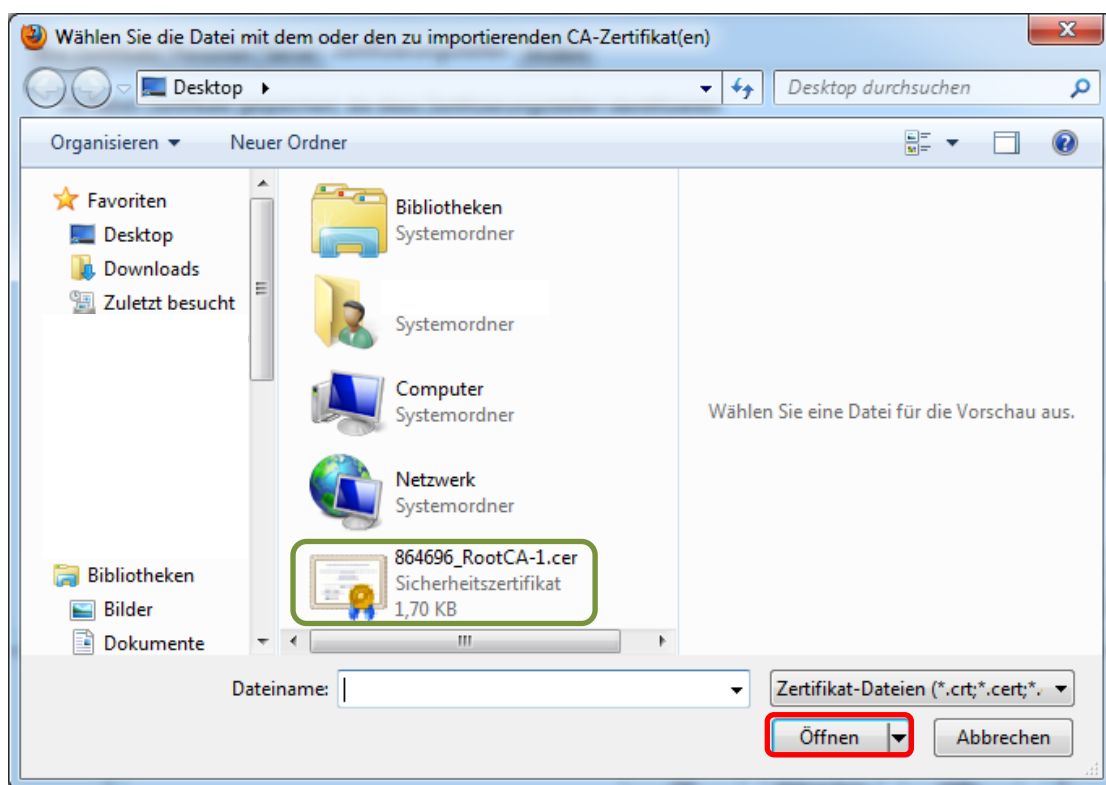


Abbildung 6: Firefox - Auswahl des zu importierenden Zertifikats aus dem Verzeichnis.

**Schritt 8:**

Beim Import werden Sie gefragt, welchen Zweck dieses Zertifikat erfüllt. Wählen Sie hier „**Dieser CA vertrauen, um Websites zu identifizieren**“ (siehe Abbildung 7) und klicken abschließend auf „**OK**“.

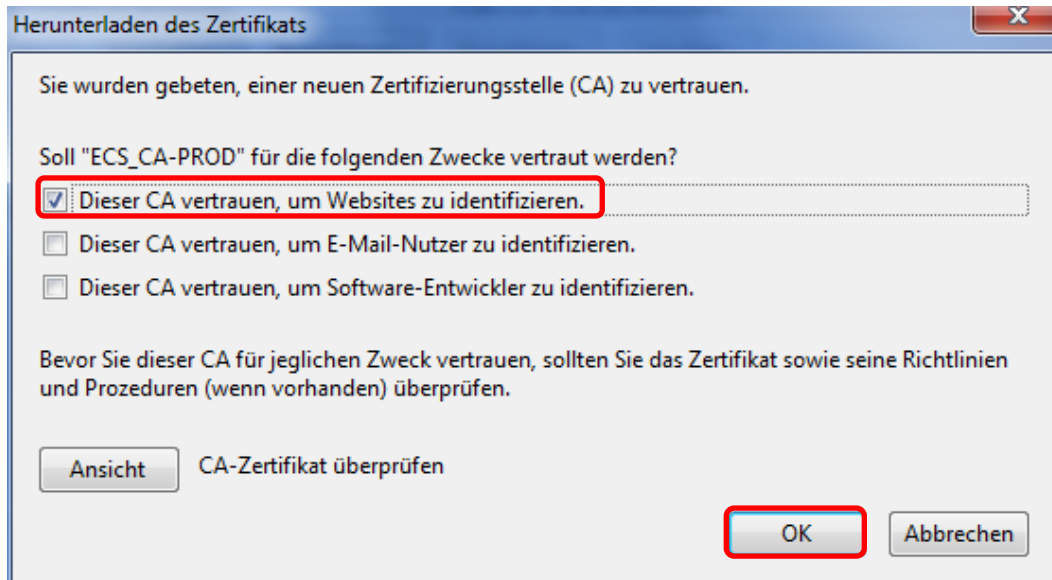


Abbildung 7: Firefox - Vertrauen des Zertifikats als Zertifizierungsstelle.

Anschließend ist die **Installation beendet**.

**Der gesamte Vorgang muss für die zweite Datei (das zweite Zertifikat) „ECS\_CA-PROD“ wiederholt werden!**

Am Ende müssen folgende Zertifikate importiert sein:

- **Root-CA 1**
- **ECS\_CA-PROD**

Die importierten Zertifikate werden nun unter dem Zertifikatnamen „Hauptverband österr. Sozialvers.“ gelistet (siehe Abbildung 8). Sie können so die korrekte Installation überprüfen.

Wie man eine verschlüsselte Kommunikation zur GINA herstellt lesen sie im **Kapitel Fehler!** Verweisquelle konnte nicht gefunden werden. Fehler! Verweisquelle konnte nicht gefunden werden..

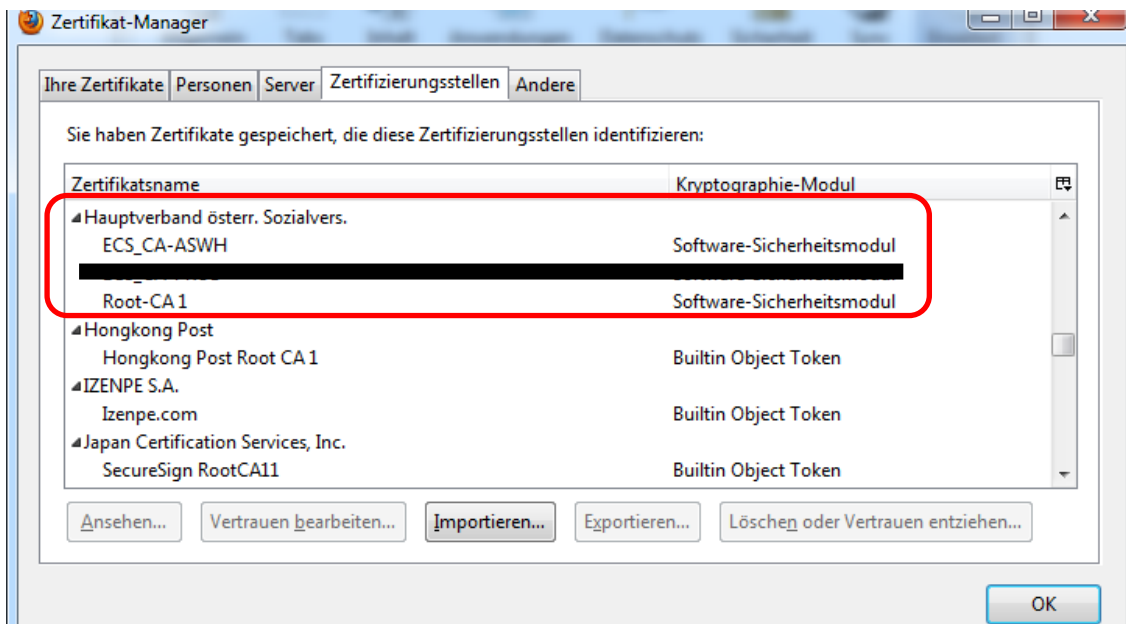


Abbildung 8: Firefox - Liste der Zertifizierungsstellen nach erfolgreichem Zertifikatimport.

Durch einen Doppelklick auf das Zertifikat wird dieses geöffnet und die Eigenschaften werden angezeigt (siehe Abbildung 9).

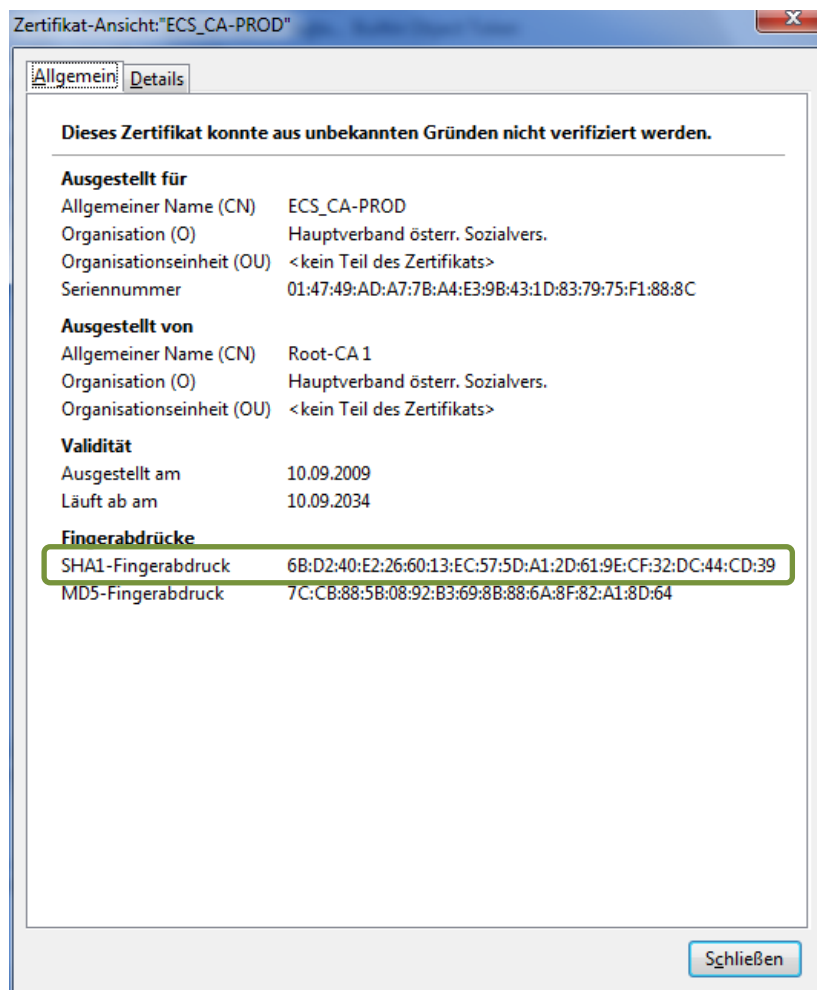


Abbildung 9: Firefox - Detailansicht eines Zertifikats.