
EKP Informationsveranstaltung - Unterlagen	1
Abänderungsantrag zum Bundesgesetz über die Dokumentation im Gesundheitswesen (DokuG)	1
Aktivierung e-Wahlpartner mit 01.01.2026	2
Bis nächstes Jahr!	3
Eingeschränkte Erreichbarkeit	3

EKP Informationsveranstaltung - Unterlagen

Vielen Dank für Ihre Teilnahme an der **Informationsveranstaltung** für Softwarehersteller zum elektronischen Eltern-Kind-Pass (EKP) **am 27.11.2025**. Gerne übermitteln wir Ihnen ergänzend zur Infomail vom 09.12.2025 anbei den Foliensatz sowie das Ergebnisprotokoll.

Wie angekündigt, findet in Q1/2026 eine weitere Informationsveranstaltung statt (die entsprechende Termineinladung erfolgt separat).

Im Namen des EKP Teams bedanken wir uns noch einmal für Ihr Interesse und wünschen Ihnen schöne Feiertage sowie einen guten Rutsch in das Jahr 2026.

Abänderungsantrag zum Bundesgesetz über die Dokumentation im Gesundheitswesen (DokuG)

Der Dachverband der Sozialversicherungsträger weist darauf hin, dass aufgrund des Abänderungsantrages zum Bundesgesetz über die Dokumentation im Gesundheitswesen (DokuG) im Gesundheitsausschuss vom 02.12.2025 die Datenmeldungen gemäß § 6a Abs. 3 und § 6a Abs. 4 DokuG für die ersten beiden Quartale 2026 als Pilotbetrieb gelten und die vollumfängliche Datenmeldung ab dem dritten Quartal 2026 zu erfolgen hat.

Die Sozialversicherung ist ab dem 01.01.2026 bereit, die Datenmeldungen der gemäß § 6a Abs. 3 und § 6a Abs. 4 DokuG betroffenen Leistungserbringenden im Pilotzeitraum entgegenzunehmen und technisch auf Basis der entsprechenden Rechtsgrundlage im Gesetz zu verarbeiten. Es stehen alle technischen Schnittstellenbeschreibungen online zur Verfügung:

- Leistungserbringer:innen mit Kassenvertrag (DVP) <https://www.sozialversicherung.at/cdscontent/?contentid=10007.821515&portal=svportal>
(Eine aktualisierte Version von DVP V3.8 steht ab kommender Woche Montag, 22.12.2025, zur Verfügung.)
- Leistungserbringer:innen ohne Kassenvertrag (e-Wahlpartner): <https://www.chipkarte.at/de/swagger-ui/ss92/index-wks.html>

Weiters stehen auch alle HONO-IDs für die Leistungsmeldungen im Bereich e-Wahlpartner online zu Implementierungszwecken zur Verfügung (Link: <https://www.chipkarte.at/cdscontent/?contentid=10007.908115&portal=ecardportal>).

Im Rahmen des Pilotbetriebs steht e-Wahlpartner in vollem Funktionsumfang zur Verfügung. Alle vorgesehenen Funktionen können vollständig genutzt (und getestet) werden. Darüber hinaus erfolgt eine Rückmeldung zur Plausibilität und Vollständigkeit der Eingaben, um die korrekte technische Verarbeitung sicherzustellen.

Die Sozialversicherung bietet wie bisher auch weiterhin die Möglichkeit, Fragen über die E-Mail-Adressen

- support@svc.co.at (Support für Softwarehersteller zu dem e-card Service e-Wahlpartner)
- leidap@sozialversicherung.at (fachlich-organisatorische Fragen zur Umsetzung der Aufgaben lt. DokuG im Bereich der Leistungserbringer:innen mit und ohne Kassenvertrag, sowie zu inhaltlichen Fragen zur HONO-ID)

zu senden.

Aktivierung e-Wahlpartner mit 01.01.2026

Am 01.01.2026 wird das e-card Service e-Wahlpartner im Produktivsystem (PROD) mit vollem Funktionsumfang freigeschaltet. Ab diesem Zeitpunkt wird der Endpoint zum REST-Service "e-Wahlpartner (eWP/WKS)" (kurz: WKS) über den Servicemanager zurückgeliefert.

Endpoint e-Wahlpartner (PROD)

<https://services.ecard.sozialversicherung.at/wks/v1>

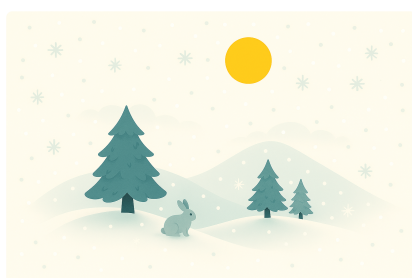
Die gesetzlichen Vorgaben zur Nutzung von e-Wahlpartner sind im Newsletter-Beitrag "Abänderungsantrag zum Bundesgesetz über die Dokumentation im Gesundheitswesen (DokuG)" weiter oben zu finden.

Die Informationen auf www.chipkarte.at/wahlpartner werden diesbezüglich zeitnah aktualisiert.

Bis nächstes Jahr!

Liebe Leserschaft,

an dieser Stelle möchten wir uns ganz herzlich für Ihr Vertrauen und die erfolgreiche Zusammenarbeit in diesem Jahr bedanken. Wir wünschen Ihnen viel Erfolg und freuen uns auf ein Wiedersehen im kommenden Jahr! ☺



Eingeschränkte Erreichbarkeit

Über die Feiertage sind wir, das Team des SVC Partnersupport, von **22. Dezember 2025 bis inkl. 6. Jänner 2026** im Betriebsurlaub. Wir bitten Sie um Verständnis, dass Ihre Supportanfragen in dieser Zeit nicht bearbeitet werden können. Bei Fehlern in der Produktivumgebung bitten wir um Kontaktaufnahme mit der e-card Serviceline für GDA (Tel.: 050 124 33 22) bzw. mit der ELGA Serviceline (Tel.: 050 124 44 22).

Öffnungszeiten der Serviceline siehe: www.chipkarte.at/gda-support

Ihr Partnersupport und KA-Support

Sozialversicherungs-Chipkarten Betriebs- und Errichtungsges.m.b.H. – SVC
Ernst-Melchior-Gasse 22, A-1020 Wien

support@svc.co.at
krankenanstalten@svc.co.at
www.svc.co.at
www.chipkarte.at

FN: 206187t, Handelsgericht Wien
UID: ATU52613104c